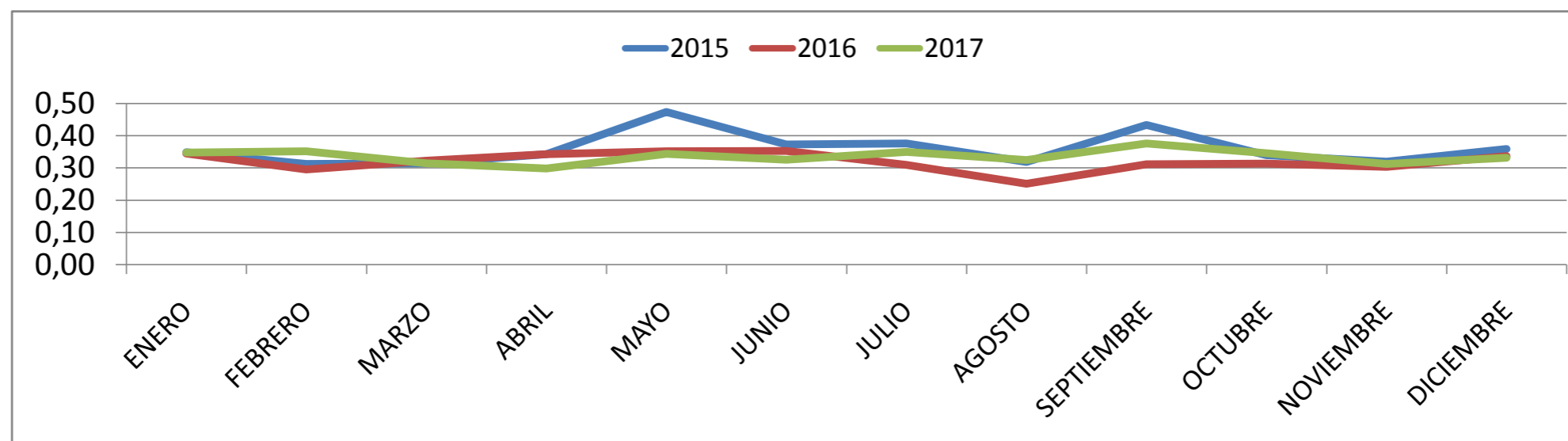


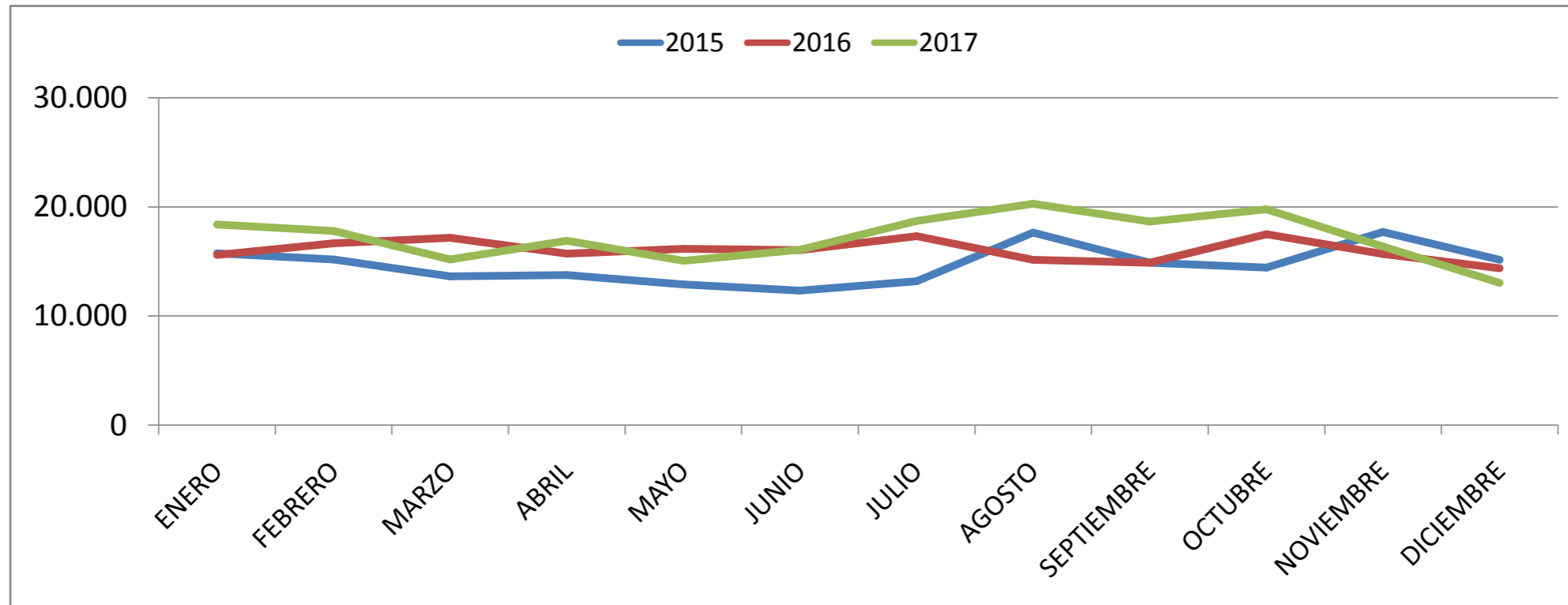
MASPALOMAS & TABAIBA PRINCESS: DATOS DE OCUPACIÓN Y CONSUMO DE AGUA EN M3 – AÑOS 2015, 2016 Y 2017

| MES | 2015 | | | 2016 | | | 2017 | | |
|------------------|----------------|----------------|--------------|----------------|----------------|--------------|----------------|----------------|--------------|
| | ESTANCIAS | M3 | M3/ESTANCIAS | ESTANCIAS | M3 | M3/ESTANCIAS | ESTANCIAS | M3 | M3/ESTANCIAS |
| ENERO | 45.122 | 15.742 | 0,35 | 45.319 | 15.608 | 0,34 | 52.853 | 18.391 | 0,35 |
| FEBRERO | 48.583 | 15.200 | 0,31 | 56.427 | 16.661 | 0,30 | 50.586 | 17.815 | 0,35 |
| MARZO | 43.331 | 13.633 | 0,31 | 53.266 | 17.171 | 0,32 | 48.310 | 15.185 | 0,31 |
| ABRIL | 40.094 | 13.776 | 0,34 | 45.861 | 15.715 | 0,34 | 56.594 | 16.897 | 0,30 |
| MAYO | 27.212 | 12.904 | 0,47 | 45.919 | 16.182 | 0,35 | 43.732 | 15.059 | 0,34 |
| JUNIO | 33.063 | 12.349 | 0,37 | 45.440 | 16.037 | 0,35 | 49.429 | 16.079 | 0,33 |
| JULIO | 35.052 | 13.188 | 0,38 | 55.861 | 17.328 | 0,31 | 53.537 | 18.708 | 0,35 |
| AGOSTO | 55.370 | 17.646 | 0,32 | 60.250 | 15.150 | 0,25 | 62.478 | 20.282 | 0,32 |
| SEPTIEMBRE | 34.309 | 14.902 | 0,43 | 47.809 | 14.894 | 0,31 | 49.590 | 18.652 | 0,38 |
| OCTUBRE | 42.487 | 14.434 | 0,34 | 55.754 | 17.493 | 0,31 | 57.287 | 19.792 | 0,35 |
| NOVIEMBRE | 55.291 | 17.715 | 0,32 | 51.704 | 15.693 | 0,30 | 52.418 | 16.371 | 0,31 |
| DICIEMBRE | 42.272 | 15.168 | 0,36 | 42.632 | 14.371 | 0,34 | 39.305 | 13.044 | 0,33 |
| TOTAL AÑO | 502.186 | 176.657 | | 606.242 | 192.303 | | 616.119 | 206.275 | |

**CONSUMO DE AGUA EN m3 POR ESTANCIA - MASPALOMAS & TABAIBA PRINCESS,
COMPARATIVA 2015, 2016 Y 2017**



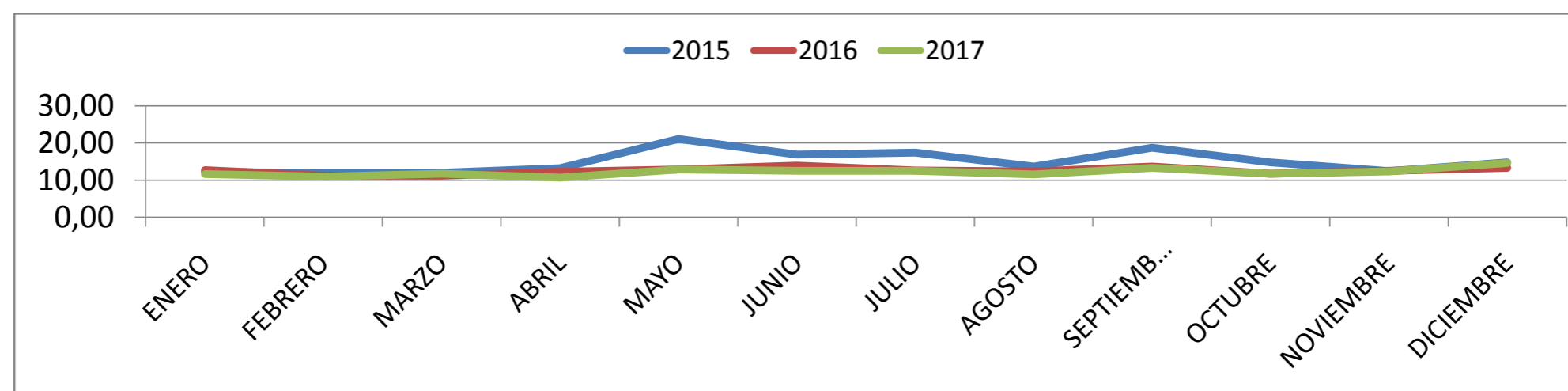
**CONSUMO TOTAL DE AGUA EN m3 - MASPALOMAS & TABAIBA PRINCESS,
COMPARATIVA 2015, 2016 Y 2017**



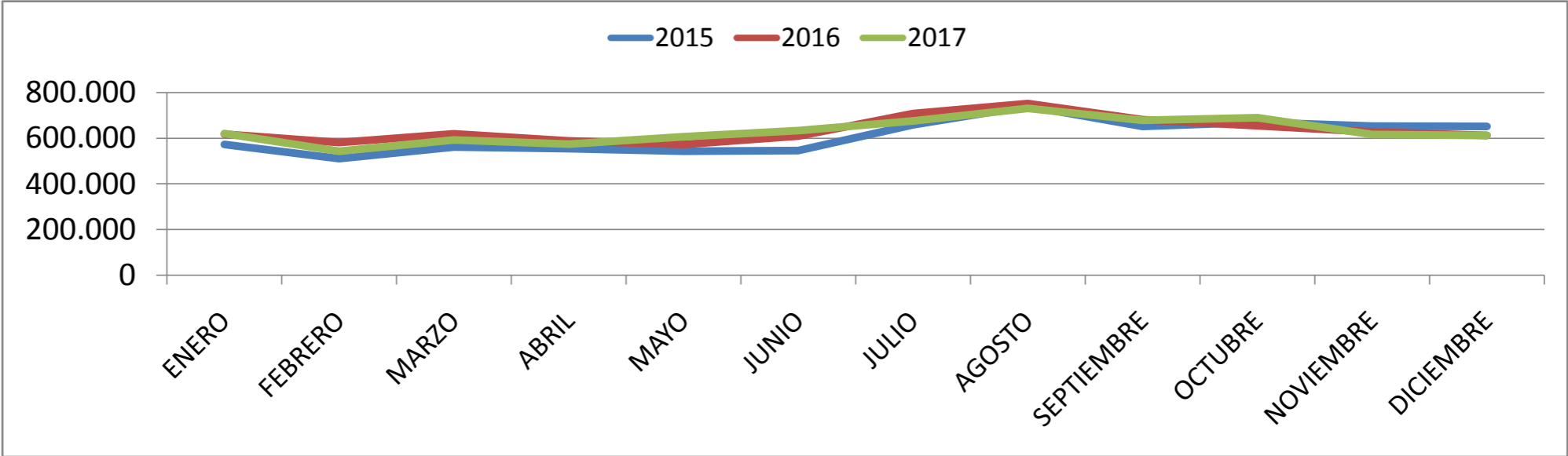
MASPALOMAS & TABAIBA PRINCESS: DATOS DE OCUPACIÓN Y CONSUMO ELÉCTRICO EN KW – AÑOS 2015, 2016 Y 2017

| MES | 2015 | | | 2016 | | | 2017 | | |
|------------|-----------|-----------|--------------|-----------|-----------|--------------|-----------|-----------|--------------|
| | ESTANCIAS | KW/H | KW/ESTANCIAS | ESTANCIAS | KW/H | KW/ESTANCIAS | ESTANCIAS | KW/H | KW/ESTANCIAS |
| ENERO | 46.886 | 572.511 | 12,21 | 48.864 | 618.037 | 12,65 | 53.083 | 620.322 | 11,69 |
| FEBRERO | 42.415 | 510.753 | 12,04 | 51.781 | 582.425 | 11,25 | 49.291 | 543.102 | 11,02 |
| MARZO | 46.678 | 561.960 | 12,04 | 55.290 | 620.016 | 11,21 | 50.269 | 592.449 | 11,79 |
| ABRIL | 41.844 | 554.976 | 13,26 | 47.930 | 588.893 | 12,29 | 53.508 | 573.938 | 10,73 |
| MAYO | 25.742 | 542.876 | 21,09 | 44.532 | 573.647 | 12,88 | 47.132 | 606.274 | 12,86 |
| JUNIO | 32.225 | 545.903 | 16,94 | 43.951 | 610.697 | 13,89 | 50.387 | 633.248 | 12,57 |
| JULIO | 37.832 | 658.971 | 17,42 | 56.220 | 708.048 | 12,59 | 54.021 | 676.536 | 12,52 |
| AGOSTO | 54.277 | 740.963 | 13,65 | 60.819 | 752.191 | 12,37 | 63.008 | 731.158 | 11,60 |
| SEPTIEMBRE | 34.807 | 652.279 | 18,74 | 49.992 | 682.517 | 13,65 | 50.945 | 678.352 | 13,32 |
| OCTUBRE | 45.162 | 670.693 | 14,85 | 56.025 | 655.398 | 11,70 | 58.777 | 689.520 | 11,73 |
| NOVIEMBRE | 52.291 | 653.106 | 12,49 | 50.358 | 629.143 | 12,49 | 49.933 | 616.350 | 12,34 |
| DICIEMBRE | 43.957 | 651.539 | 14,82 | 46.125 | 613.588 | 13,30 | 41.897 | 612.372 | 14,62 |
| TOTAL AÑO | 504.116 | 7.316.530 | | 611.887 | 7.634.600 | | 622.251 | 7.573.621 | |

CONSUMO ELÉCTRICO EN KW POR ESTANCIA - MASPALOMAS & TABAIBA PRINCESS, COMPARATIVA 2015, 2016 Y 2017



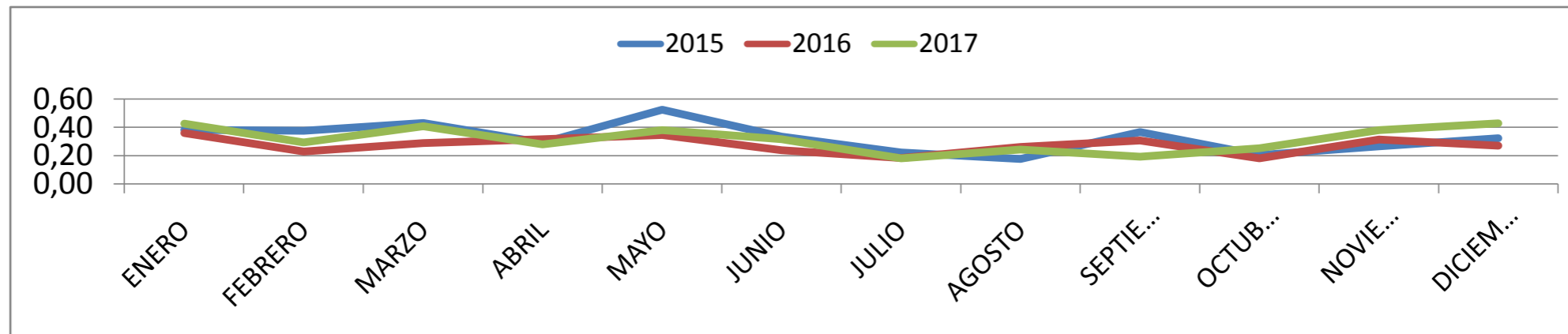
**CONSUMO ELÉCTRICO TOTAL EN KW - MASPALOMAS & TABAIBA PRINCESS,
COMPARATIVA 2015, 2016 Y 2017**



MASPALOMAS & TABAIBA PRINCESS: DATOS DE OCUPACIÓN Y CONSUMO DE COMBUSTIBLE EN KG – AÑOS 2015, 2016 Y 2017

| MES | 2015 | | | 2016 | | | 2017 | | |
|------------|-----------|---------|--------------|-----------|---------|--------------|-----------|---------|--------------|
| | ESTANCIAS | KG | KG/ESTANCIAS | ESTANCIAS | KG | KG/ESTANCIAS | ESTANCIAS | KG | KG/ESTANCIAS |
| ENERO | 46.886 | 17.945 | 0,38 | 48.864 | 17.601 | 0,36 | 53.083 | 22.548 | 0,42 |
| FEBRERO | 42.415 | 15.954 | 0,38 | 51.781 | 11.886 | 0,23 | 49.291 | 14.393 | 0,29 |
| MARZO | 46.678 | 20.058 | 0,43 | 55.290 | 15.921 | 0,29 | 50.269 | 20.473 | 0,41 |
| ABRIL | 41.844 | 12.190 | 0,29 | 47.930 | 15.137 | 0,32 | 53.508 | 14.958 | 0,28 |
| MAYO | 25.742 | 13.508 | 0,52 | 44.532 | 15.383 | 0,35 | 47.132 | 17.856 | 0,38 |
| JUNIO | 32.225 | 10.783 | 0,33 | 43.951 | 10.429 | 0,24 | 50.387 | 15.861 | 0,31 |
| JULIO | 37.832 | 8.387 | 0,22 | 56.220 | 10.270 | 0,18 | 54.021 | 9.740 | 0,18 |
| AGOSTO | 54.277 | 9.560 | 0,18 | 60.819 | 15.811 | 0,26 | 63.008 | 15.285 | 0,24 |
| SEPTIEMBRE | 34.807 | 12.764 | 0,37 | 49.992 | 15.363 | 0,31 | 50.945 | 9.742 | 0,19 |
| OCTUBRE | 45.162 | 9.183 | 0,20 | 56.025 | 10.097 | 0,18 | 58.777 | 14.774 | 0,25 |
| NOVIEMBRE | 52.291 | 13.920 | 0,27 | 50.358 | 15.813 | 0,31 | 49.933 | 18.935 | 0,38 |
| DICIEMBRE | 43.957 | 14.171 | 0,32 | 46.125 | 12.476 | 0,27 | 41.897 | 17.923 | 0,43 |
| TOTAL AÑO | 504.116 | 158.423 | | 611.887 | 166.187 | | 622.251 | 192.488 | |

CONSUMO DE COMBUSTIBLE EN KG POR ESTANCIA - MASPALOMAS & TABAIBA PRINCESS, COMPARATIVA 2015, 2016 Y 2017



**CONSUMO DE COMBUSTIBLE TOTAL EN KG - MASPALOMAS & TABAIBA PRINCESS,
COMPARATIVA 2015, 2016 Y 2017**

